

# SPONSORED POST SPEZIFIKATIONEN

[www.lzdirekt.de](http://www.lzdirekt.de)

Lebensmittel  
Zeitung

**direkt**

# IHR SPONSORED POST IN DER POS COMMUNITY

## WISSENSWERTES

- / Auf den folgenden Folien finden Sie eine Übersicht über alle benötigten Bestandteile (inkl. Spezifikation) des Advertorials sowie Gestaltungstipps, Umsetzungsbeispiele und eine Checkliste.
- / Für die Erstellung der Inhalte ist unsere Redakteurin **Frau Stephanie Kreuzer** zuständig. Sie wird die weitere inhaltliche Abwicklung übernehmen.
- / Sie haben bereits passende Inhalte, die Sie einsetzen möchten? Dann übermitteln Sie die Inhalte bitte bis spätestens zwei Wochen vor Kampagnenstart an:

**Frau Stephanie Kreuzer**  
+49 6196 / 940004  
mail@stephaniekreuzer.de

### ANMERKUNGEN:

- / Texte unformatiert als Word.doc (nicht als PDF)
- / Ausreichend Bild- und Medienmaterial im Querformat (lieber zu viel als zu wenig) inkl. Aufmacher-/Titelbild
- / Sie benötigen frische Ideen oder Hilfe bei der Auswahl oder der Erstellung der Inhalte? Profitieren Sie von unserer Erfahrung! Lassen Sie uns gerne vorab über Ihre Ziele und Wünsche hinsichtlich des Advertorials sprechen.

#### ACHTUNG!

Bitte beachten Sie die Spezifikationen für die Anlieferung des **Logos** (Seite 3) und für das **Aufmacherbild** (Seite 3).

## DAMIT IHR INHALT ZUM ERFOLG WIRD



### MEHRWERT BIETEN:

Inhalt soll Wissen und Informationen vermitteln.



### ZUM ENTDECKEN ANREGEN

Medienvielfalt nutzen! Je mehr Medien Sie einsetzen, desto interessanter wird Ihr Artikel und Ihre Kernbotschaft bleibt in Erinnerung.



### BEGEHRICHKEIT WECKEN

Die Inhalte sollen ein „das will ich haben Gefühl“ auslösen.



# TECHNISCHE SPEZIFIKATIONEN DES SPONSORED POSTS

ALLE BASIS-BESTANDTEILE AUF EINEN BLICK

## ADVERTORIAL ARTIKEL

TEXTBESTANDTEILE (ANLIEFERUNG ALS WORD-DATEI)

BESTANDTEIL	HINWEISE
ARTIKELÜBERSCHRIFT	max. 60 Zeichen inkl. Leerzeichen
VORSPANN	max. 350 Zeichen inkl. Leerzeichen
FLIESSTEXT	Insgesamt 3.000 - 4.000 Zeichen inkl. Leerzeichen Links können auf Wunsch an verschiedenen Stellen eingesetzt werden
ZWISCHENÜBERSCHRIFTEN	max. 55 Zeichen inkl. Leerzeichen
IHRE KONTAKT- ODER ADRESSDATEN	Keine Einschränkung

## BILD-BESTANDTEILE (ANLIEFERUNG ALS JPG/PNG)

BESTANDTEIL	ABMESSUNG	FORMAT	GRÖSSE	DATEI	HINWEISE
LOGO	<b>Breite:</b> max. 140px <b>Höhe:</b> max. 70px	-	max. 150 KB	JPG, PNG, EPS	Bitte mit transparentem Hintergrund oder in mehreren Varianten anliefern.
AUFMACHERBILD	min. 620x348px	16:9	max. 200 KB	JPG, PNG	Für das Aufmacher Bild benötigen wir zwingend ein Bild im Format 16:9.

## TEASER ELEMENTE: NATIV, BANNER & SOCIAL MEDIA

TEASER ART	HINWEISE
BILDMATERIALTEASER	In der Regel wird das Aufmacher Bild zur Erstellung der Werbebanner und der nativen Teaser verwendet. Falls gewünscht, liefern Sie uns gerne weiteres Bildmaterial an.
BILDMATERIAL FÜR SOCIAL MEDIA	In der Regel wird das Aufmacher Bild zur Erstellung der Social Media Posts verwendet. Falls gewünscht, liefern Sie uns gerne weiteres Bildmaterial an.

# TECHNISCHE SPEZIFIKATIONEN DES SPONSORED POSTS

ALLE OPTIONALEN-BESTANDTEILE AUF EINEN BLICK

## ADVERTORIAL ARTIKEL

OPTIONALE BESTANDTEILE (ANLIEFERUNG BILDER ALS JPG/PNG, VIDEO ALS LINK)

BESTANDTEIL	ABMESSUNG	FORMAT	GRÖSSE	HINWEISE
EINZELNE BILDER	min. 620x348px	16:9	max. 200 KB	inkl. Bildunterschrift und ggf. Urheberrechtsnachweis
BILDUNTERSCHRIFTEN	-	-	-	max. 200 Zeichen inkl. Leerzeichen
BILDERGALERIE	min. 940x530px	16:9	max. 200 KB	Max. 10 Bilder möglich. Inkl. Bildunterschrift und ggf. Urheberrechtsnachweis
VIDEO-EINBINDUNG	min. 940x530 px	16:9	max. 200 KB	Einbindung über z.B. YouTube-Link Es wird immer ein Startbild in den vorne genannten Angaben benötigt. Video inkl. Video-Titel, ggf. Urheberrechtsnachweis

# BASIS-BESTANDTEILE IM DETAIL

DIESE ELEMENTE STELLEN DAS GRUNDGERÜST IHRES ADVERTORIALS DAR

ANZEIGE


„FRECHE FREUNDE“ STARTET SOMMERKAMPAGNE


## „Sei frech. Iss frisch.“ will Kindern frisches Obst und Gemüse schmackhaft machen

Montag, 18. Juli 2022

### ÜBERSCHRIFT

max. 60 Zeichen inkl. Leerzeichen





### AUFMACHERBILD

(inkl. Bildunterschrift und ggf. Urheberrechtsnachweis)  
Bildgröße: min. 620 x 348px; max. 200 KB, JPG oder PNG

### HINWEIS:

Für das Aufmacherbild benötigen wir zwingend ein Bild im Format 16:9.

„Freche Freunde“ hat es sich zur Aufgabe gemacht, eine frühe Freundschaft mit Obst und Gemüse zu fördern. Der Hersteller von Bio-Kindernahrung entwickelte eine Obst- und Gemüsestation auf Augenhöhe von Kindern. Diese ist seit einem Jahr erfolgreich auf Tour durch die Supermärkte der Republik – und so beliebt, dass sie mancherorts schon zur Dauerplatzierung wurde. Bis Mitte August sind in ausgewählten Märkten unter dem Motto „Sei frech. Iss frisch.“ Mitmachtage für Kinder geplant.

### VORSPANN

max. 135 Zeichen inkl. Leerzeichen.

Auf der Website von Freche Freunde gibt es einen Store Finder, so dass Eltern und Kinder auf einen Klick sehen können, welcher Supermarkt ein solches Regal gerade führt. Inzwischen erfreuen sich diese so großer Beliebtheit, dass sie in einigen Märkten schon zur Dauerplatzierung geworden sind und die Obst- und Gemüseabteilungen langfristig aufwerten – so beispielsweise im REWE Unterschleißheim und im EDGKA Zöllick in Rostock. Damit kann sich der Nachwuchs bereits früh mit der vielfältigen und bunten Obst- und Gemüsewelt rund um Alfred Apfel und Karl Kanette anfreunden. Am Regal hängen gebrandete Papiertüten und Einkaufszettel, so dass sich die Kinder ihre favorisierten Produkte selbst aussuchen und einpacken können. Weiterhin sollen Rezeptvorschläge Eltern inspirieren – nicht nur beim Einkaufen, sondern auch beim Kochen. Das fördert – langfristig – auch das Ernährungsbewusstsein der Kinder.

### FLIEßTEXT

insgesamt 3.500 bis 8.000 Zeichen inkl. Leerzeichen.  
Links können auf Wunsch an verschiedenen Stellen im Fließtext eingesetzt werden.

Familienfreundliches Einkaufserlebnis

### ZWISCHENÜBERSCHRIFT

max. 55 Zeichen inkl. Leerzeichen

### KONTAKT

Tel: 030 5858 278 15  
E-Mail: [vertrieb@geribauer.de](mailto:vertrieb@geribauer.de)

### IHRE KONTAKT- ODER ADRESSDATEN

Keine Einschränkung  
Wir empfehlen jedoch immer einen persönlichen Kontakt zu hinterlegen.

# OPTIONALE BESTANDTEILE IM DETAIL

DIESE ELEMENTE SIND OPTIONAL, WERDEN VON UNS ABER EMPFOHLEN

## Obst- und Gemüsestation für Kinder



### VIDEO-EINBINDUNG

(inkl. Video-Titel, ggf. Urheberrechtsnachweis)

### Bildgröße für Startbild

Format 16:9, 620 x 348px, max. 200 KB  
JPG oder PNG + ggf. YouTube-Link



Sport-Expertin und Bloggerin Nina Marleen: Sie steht für eine junge Zielgruppe, die sich bewusst ernährt und Spaß an Bewegung hat. Gemeinsam mit MILRAM wurde ein Fitness-Programm entwickelt.

### EINZELNE BILDER

(inkl. Bildunterschrift und ggf. Urheberrechtsnachweis)

### Bildgröße:

Format 16:9, min. 620 x 348px, max. 200 KB,  
JPG oder PNG

Bildunterschrift: max. 200 Zeichen inkl. Leerzeichen

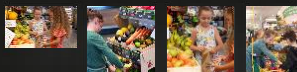
## Anzeige: Milram - Obst- und Gemüsestation für Kinder



Seit dem dritten Quartal 2020 bietet MILRAM eine der breitesten Produktlinien für proteinreiche Produkte in den Kühlregalen des Einzelhandels.

1/14

TEILEN



### BILDERGALERIE

(inkl. Titel, Bildunterschrift und ggf. Urheberrechtsnachweis)

Max. 10 Bilder

Bildgröße Format 16:9

min. 940 x 530 px

max. 200 KB, JPG oder PNG

# DIE TEASER IM DETAIL

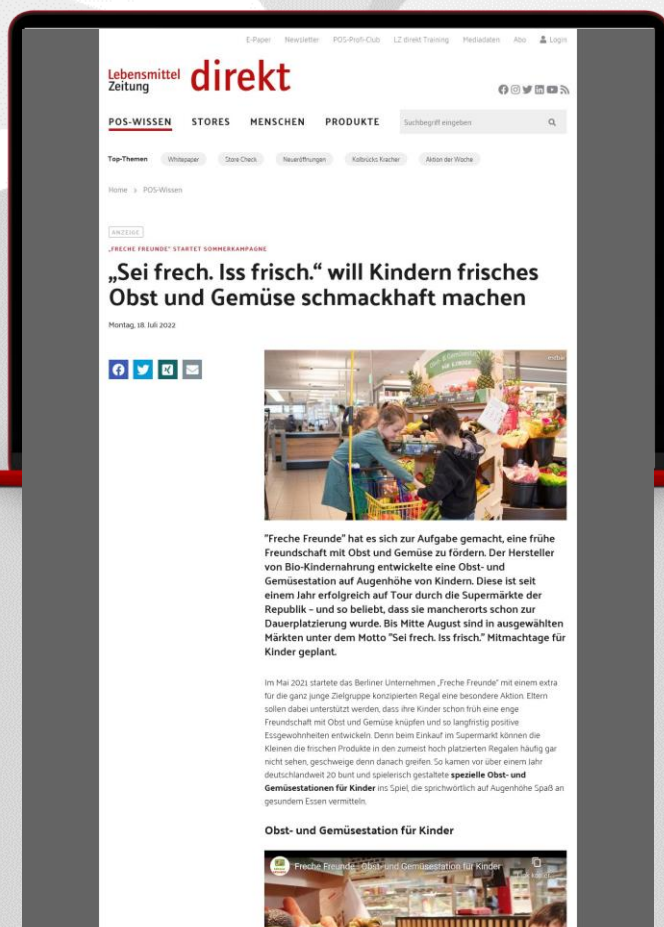
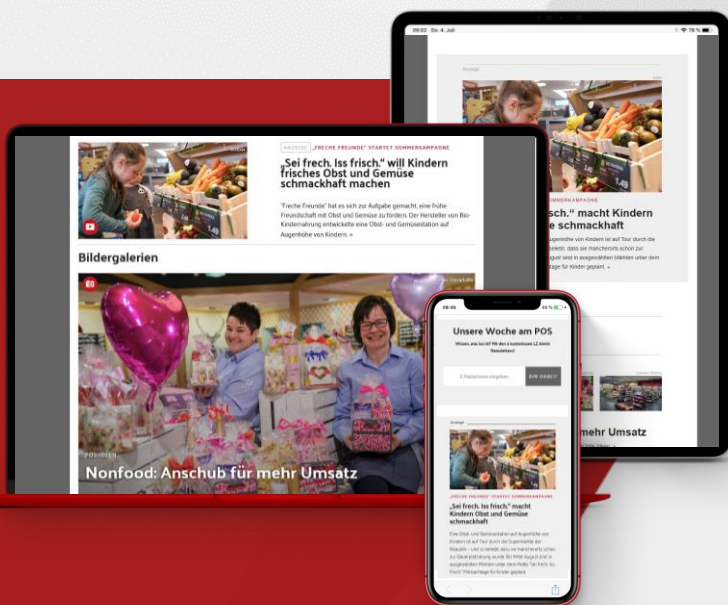
## WEBSEITE, MOBIL UND NEWSLETTER

### TEASER WEBSITE, MOBIL UND NEWSLETTER.

**Teaser Website und Mobil:**  
Rund 290 Zeichen inkl. Leerzeichen  
inkl. einer Überschrift

**Teaser Newsletter**  
Rund 135 Zeichen inkl. Leerzeichen  
inkl. einer Überschrift

Der Umfang des Textes hängt stark von der Länge der Überschrift ab und wird daher in Abstimmung mit unserer Redakteurin erstellt.



# DIE TEASER IM DETAIL

## SOCIAL MEDIA POSTS UND STORIES

### FACEBOOK & INSTAGRAM

#### STORY-POSTS

Wir benötigen mindestens zwei Bilder in dem folgenden Format:

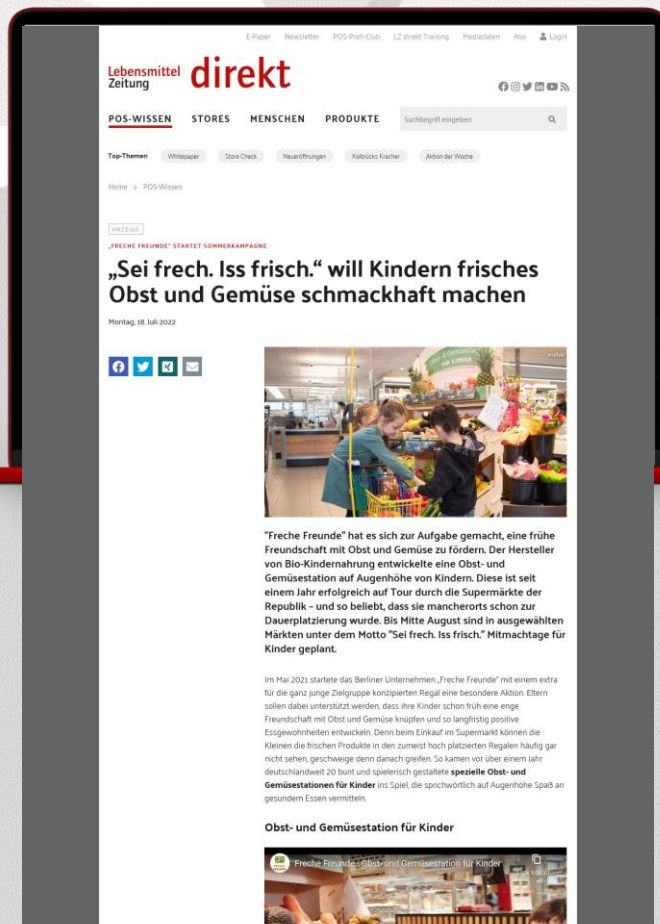
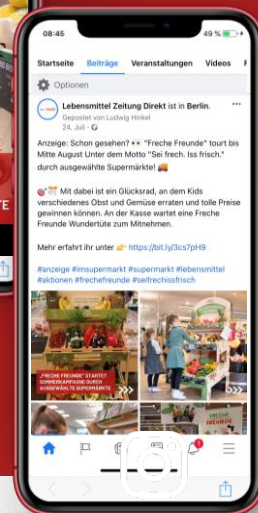
- Format 1:1, JPG oder PNG
- 1080x1080px

#### NEWSFEED-POST

Wir benötigen mindestens zwei Bilder in dem folgenden Format:

- Format 9:16, JPG oder PNG
- 1080x1920px

Die Posts in Stories werden in Abstimmung mit unserer Redakteurin erstellt und Ihnen zur Freigabe zugesendet. Wir empfehlen eine hohe Zahl an unterschiedlichen Motiven anzuliefern. Alle Bilder ggf. mit Urheberrechtsnachweis.





# CHECKLISTE

## HABEN SIE AN ALLES GEDACHT?

- ÜBERSCHRIFT**  
max. 60 Zeichen inkl. Leerzeichen
- VORSPANN**  
max. 135 Zeichen inkl. Leerzeichen
- FLIESSTEXT**  
(als Word.doc, unformatiert)  
insgesamt 3.500 - 8.000 Zeichen inkl. Leerzeichen
- VERLINKUNGEN**  
Zur Einbindung im Fließtext
- WEITERE MEDIEN**  
Ausreichend einzubindende Medien im 16:9 Format  
/ Bilder (und/oder Bilder-Galerie), Video  
/ Inkl. geeignetem Aufmacher-/Titelbild  
/ Inkl. Titel, Bildunterschriften, ggf. Urheberrechtsangaben
- KONTAKTDATEN**  
inkl. Ansprechpartner
- TEASER TEXT**  
/ Webseite & Mobil: ca. 290 Zeichen inkl. Leerzeichen und  
Überschrift  
/ Newsletter: ca. 135 inkl. Leerzeichen und Überschrift  
/ Bildmaterial für die Postings:
  - / Newsfeed: Format 1:1, 1080x1080px JPG oder PNG
  - / Story: Format 9:16, JPG oder PNG, 1080x1920px  
/ Entwicklung der Texte in Abstimmung mit unserer Redakteurin

## INHALTLICHE EMPFEHLUNGEN:

- Thema und Inhalt mit Nutzerfokus
- Mehrwert für den Nutzer
- Keine anonymen Kontaktdaten
- Eher redaktionell als werblich

- Alle Materialien spät. 2 Wochen vor Kampagne an  
Fr. Kreuzer übermittelt: mail@stephaniekreuzer.de